

VZ-Plan DIII / A.2 (basierend auf D III / 2)

Arbeitsstelle von kürzerer Dauer
auf dem linken Fahrstreifen
einer Richtungsfahrbahn
Zweistreifige Verkehrsführung
unter Mitnutzung des
Seitenstreifens

☐ stationär ☐ beweglich

**Anzuwenden nur außerhalb von
Anschlussstellen und Parkplätzen!!!
Rückleitung mind. 400 m vor einem
Verzögerungsstreifen!**

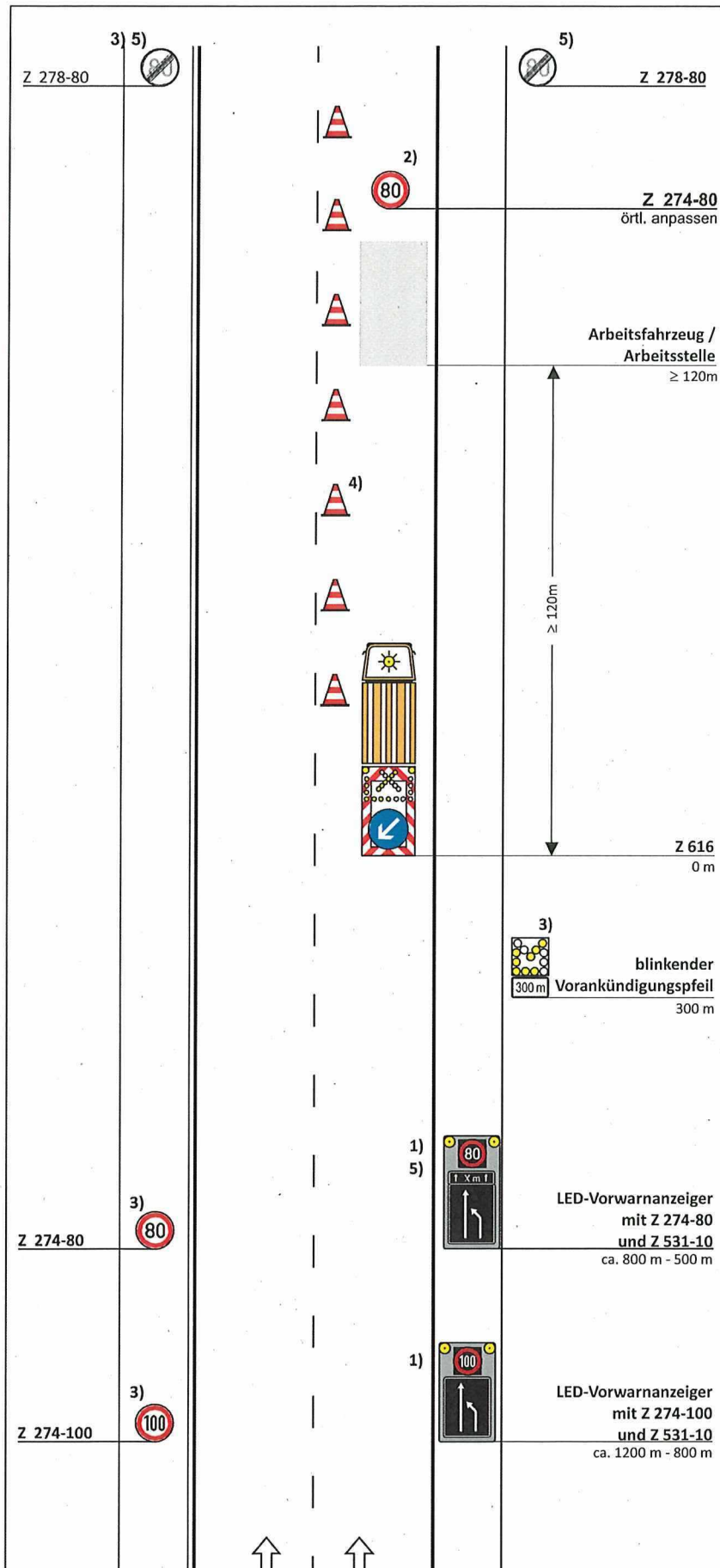
Zugfahrzeug mit einem
zulässigen Gesamtgewicht
von mind. 7,49 t.

Fahrbare Absperrtafel (VZ 616)
angekoppelt an Zugfahrzeug!

Längsabspernung:
Leitkegel [Höhe 0,75 m]
Abstand max. 18 m

- 1) Vorwarnanzeiger in LED-Technik
- 2) VZ Wiederholung bei Arbeitsstellen
über 2000 m Länge im Abstand
von 1000m
- 3) ☐ Entfallen bei beweglichen
Arbeitsstellen oder bei
kurzfristig stationären Arbeits-
stellen ≤ 1h Standzeit
- 4) ☐ Entfallen bei beweglichen
Arbeitsstellen
- 5) ☐ Ende Arbeitsbereich +20 m:
Z 278-80 anstatt Längenangabe
auf zweitem Vorwarnanzeiger
angeordnet

nur zur Kalkulation



VZ-Plan DIII / B.1 (basierend auf D III / 1r)

Arbeitsstelle von kürzerer Dauer
auf dem rechten Fahrstreifen
einer Richtungsfahrbahn

☐ stationär ☐ beweglich

Zugfahrzeug mit einem
zulässigen Gesamtgewicht
von mind. 7,49 t.

Fahrbare Absperrtafel (VZ 616)
angekoppelt an Zugfahrzeug!

Längsabspernung:
Leitkegel [Höhe 0,75 m]
Abstand max. 18 m

1) Vorwarnanzeiger in LED-Technik

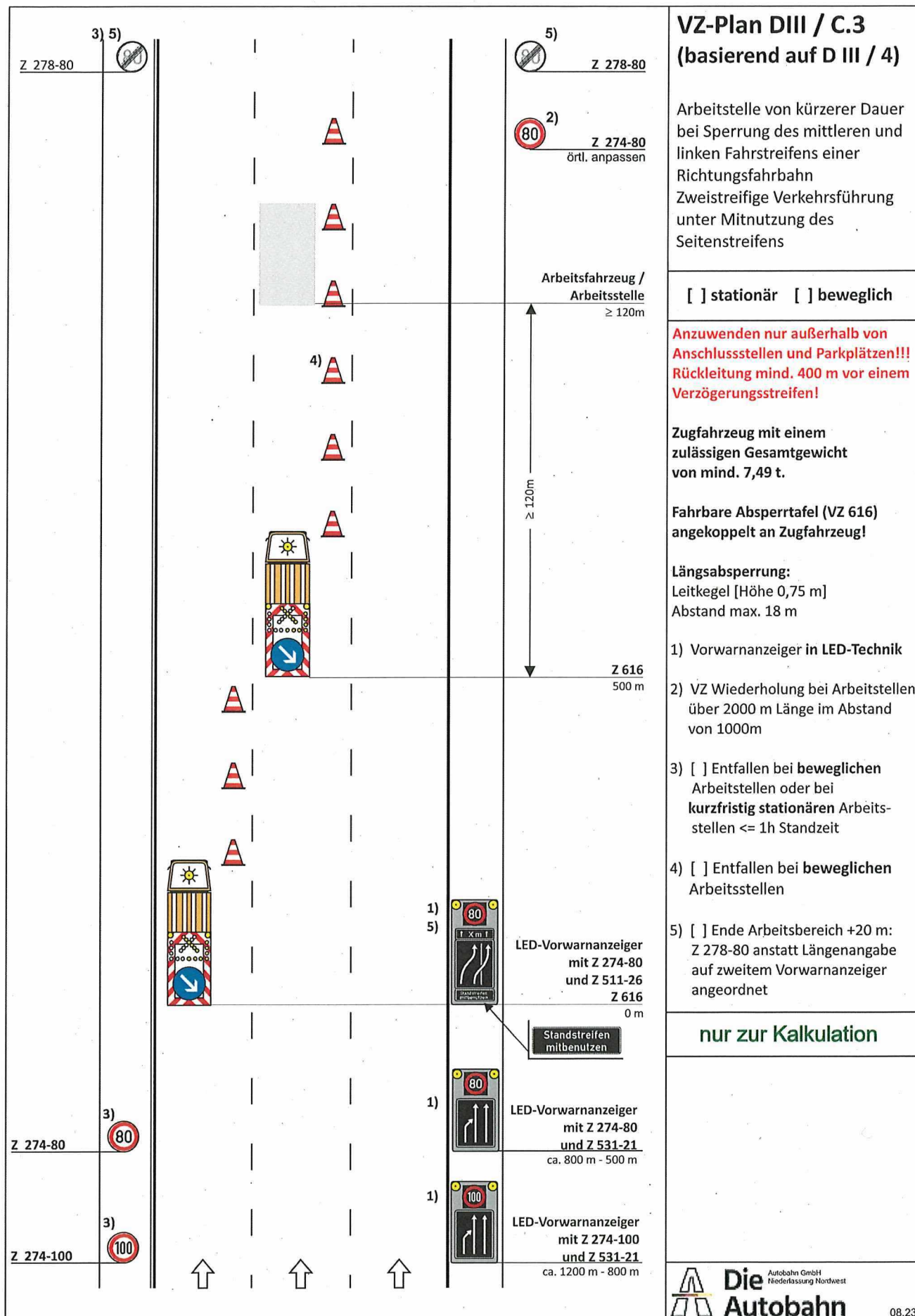
2) VZ Wiederholung bei Arbeitsstellen
über 2000 m Länge im Abstand
von 1000m

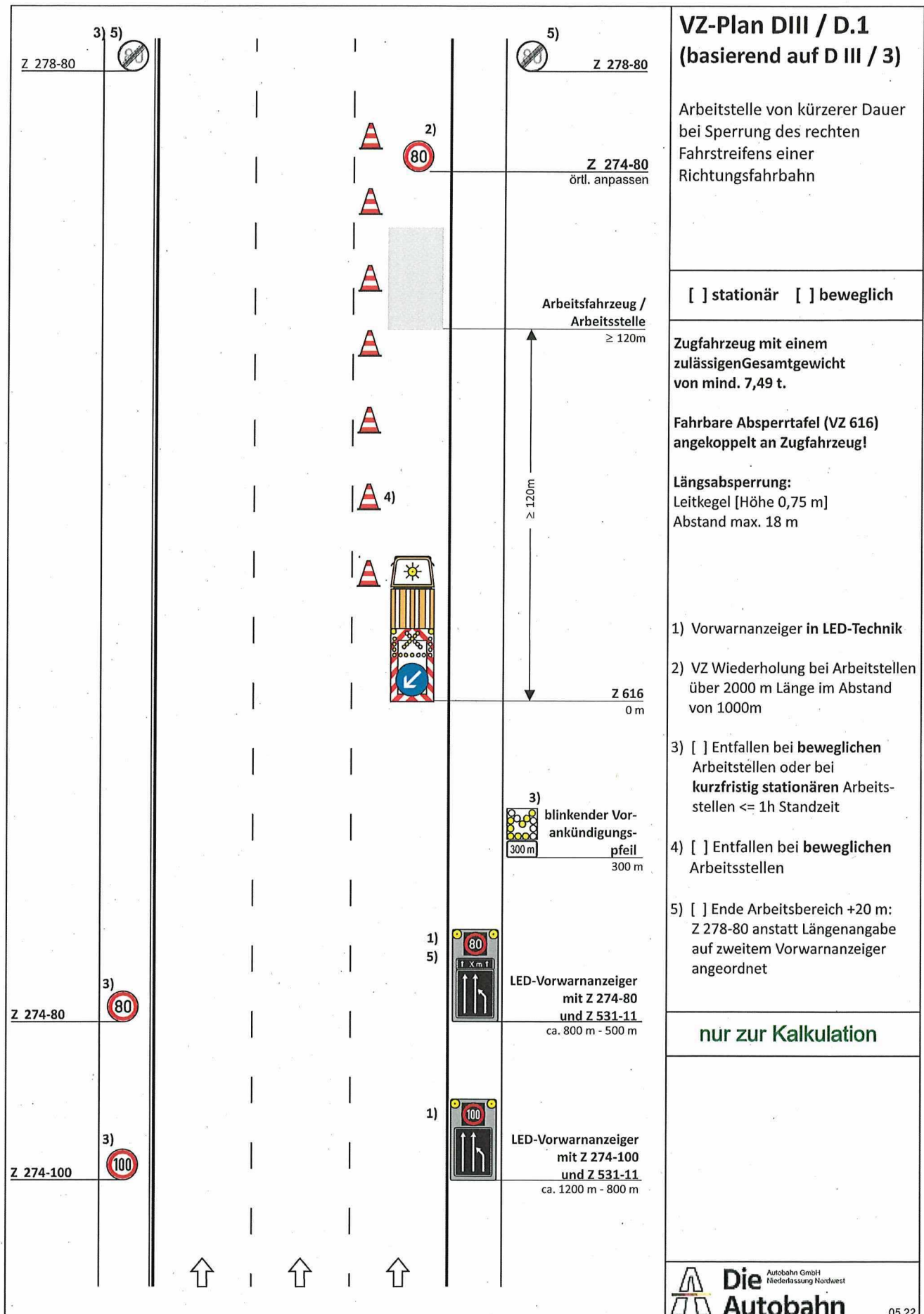
3) ☐ Entfallen bei **beweglichen**
Arbeitsstellen oder bei
kurzfristig stationären Arbeits-
stellen ≤ 1h Standzeit

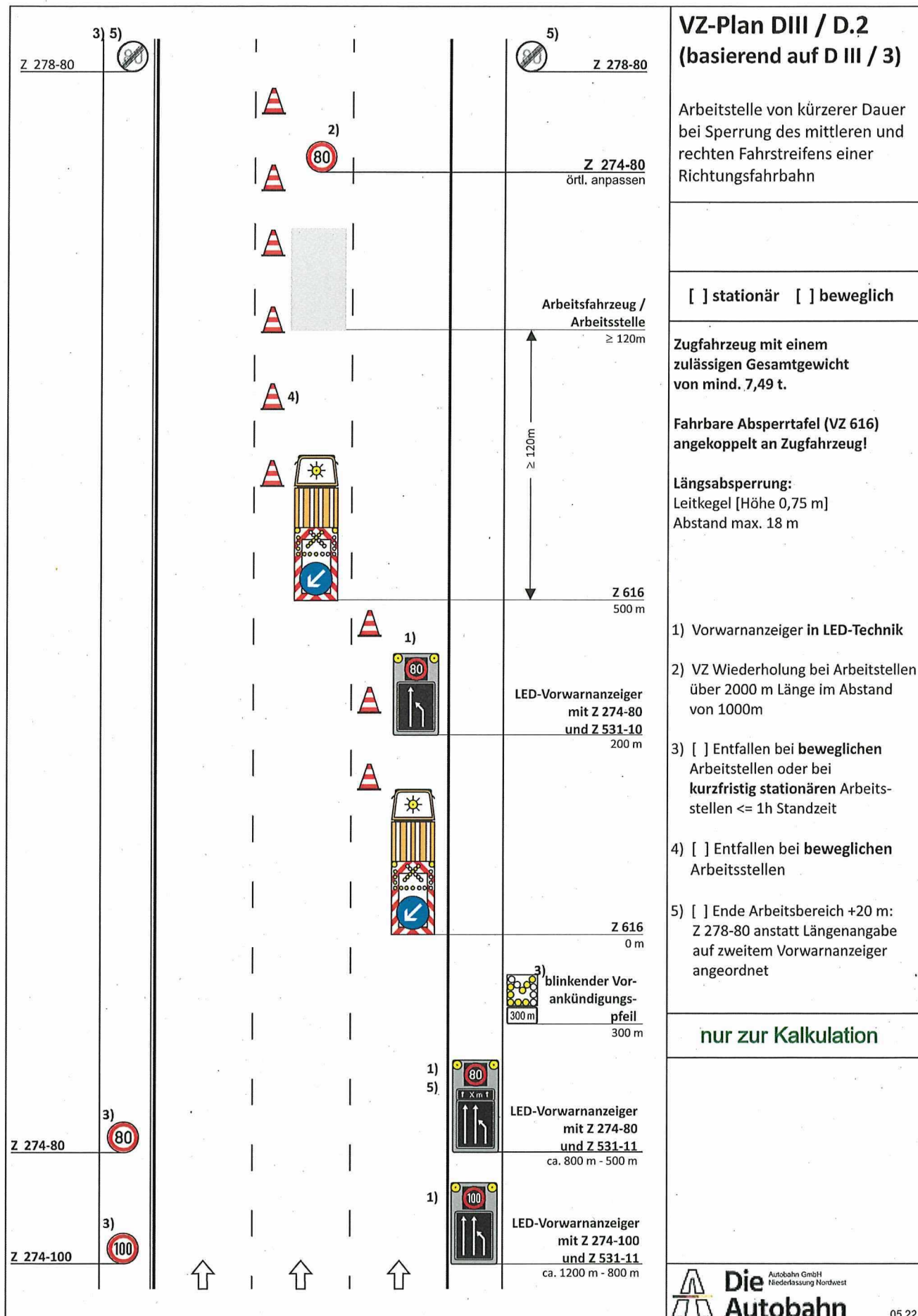
4) ☐ Entfallen bei **beweglichen**
Arbeitsstellen

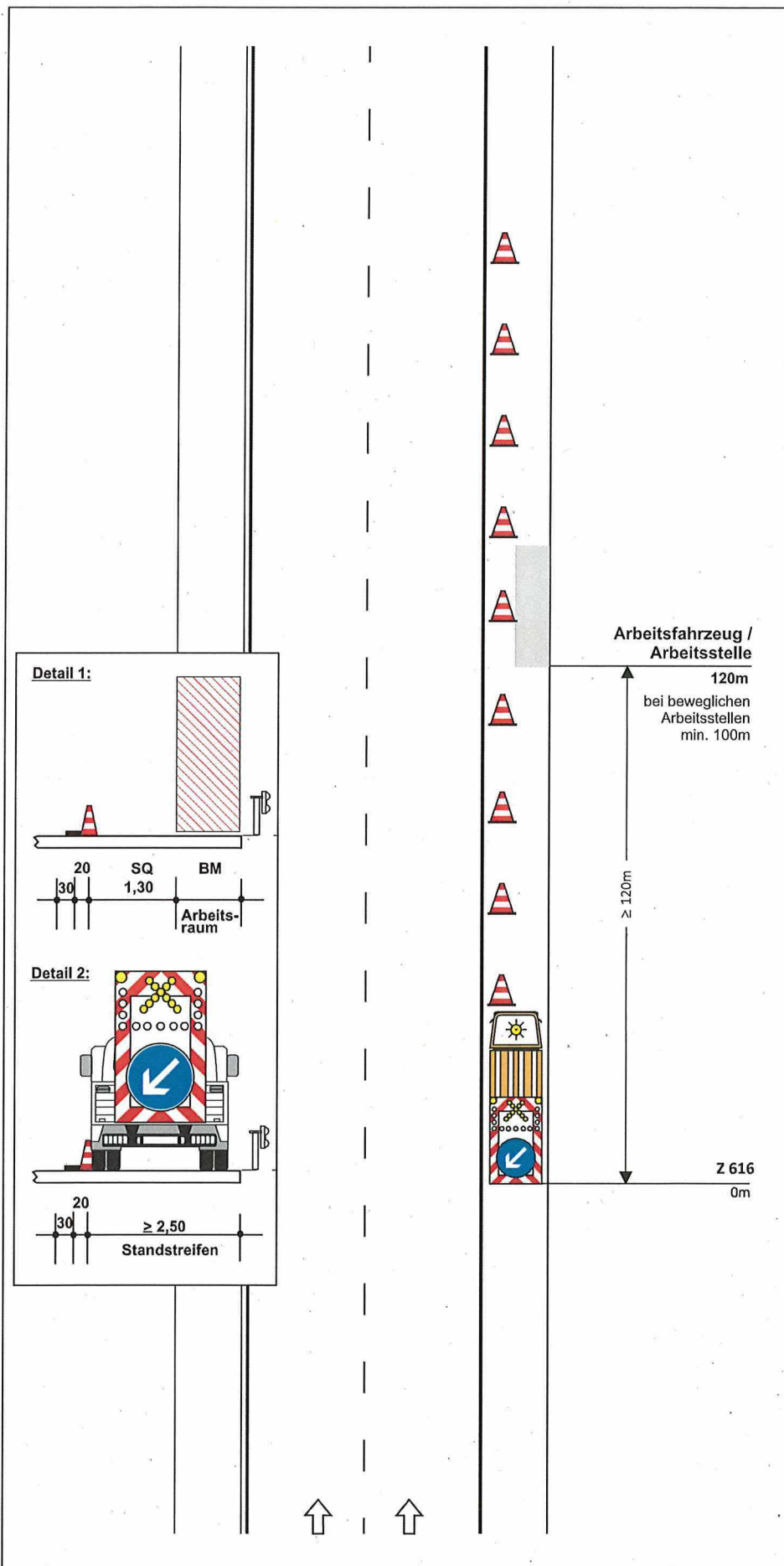
5) ☐ Ende Arbeitsbereich +20 m:
Z 278-80 anstatt Längenangabe
auf zweitem Vorwarnanzeiger
angeordnet

nur zur Kalkulation









VZ-Plan DIII / E.1 (basierend auf Bild D-5)

Arbeitsstelle von kürzerer Dauer
auf dem befestigten
Seitenstreifen einer
Richtungsfahrbahn

[] stationär [] beweglich

Zugfahrzeug mit einem
zulässigen Gesamtgewicht
von mind. 7,49 t.

Fahrbare Absperrtafel (VZ 616)
angekoppelt an Zugfahrzeug!

Längsabspernung:
Leitkegel [Höhe 0,75 m]
Abstand max. 18 m

Nur im Bereich von Standstreifen-
breiten > 2,50m anzuwenden

Siehe Details

Bei Standstreifen < 2,50m ist der
Hauptfahrstreifen gem. DIII/B.1
einzuziehen.

Die Anweisungen der jeweils
zuständigen Autobahnmeisterei
sind zu beachten.

nur zur Kalkulation

VZ-Plan DIII / E.2 (basierend auf Bild D-5)

Arbeitsstelle von kürzerer Dauer
auf dem befestigten
Seitenstreifen einer
Richtungsfahrbahn

☐ stationär ☐ beweglich

Zugfahrzeug mit einem
zulässigen Gesamtgewicht
von mind. 7,49 t.

Fahrbare Absperrtafel (VZ 616)
angekoppelt an Zugfahrzeug!

Längsabspernung:
Leitkegel [Höhe 0,75 m]
Abstand max. 18 m

Arbeitsfahrzeug /
Arbeitsstelle

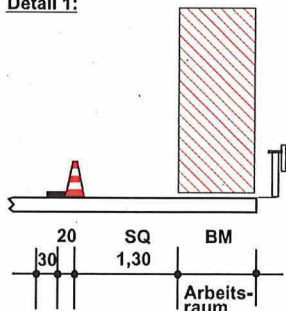
120m

bei beweglichen
Arbeitsstellen
min. 100m

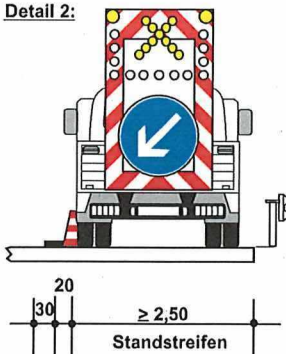
≥ 120m

Z 616
0m

Detail 1:



Detail 2:



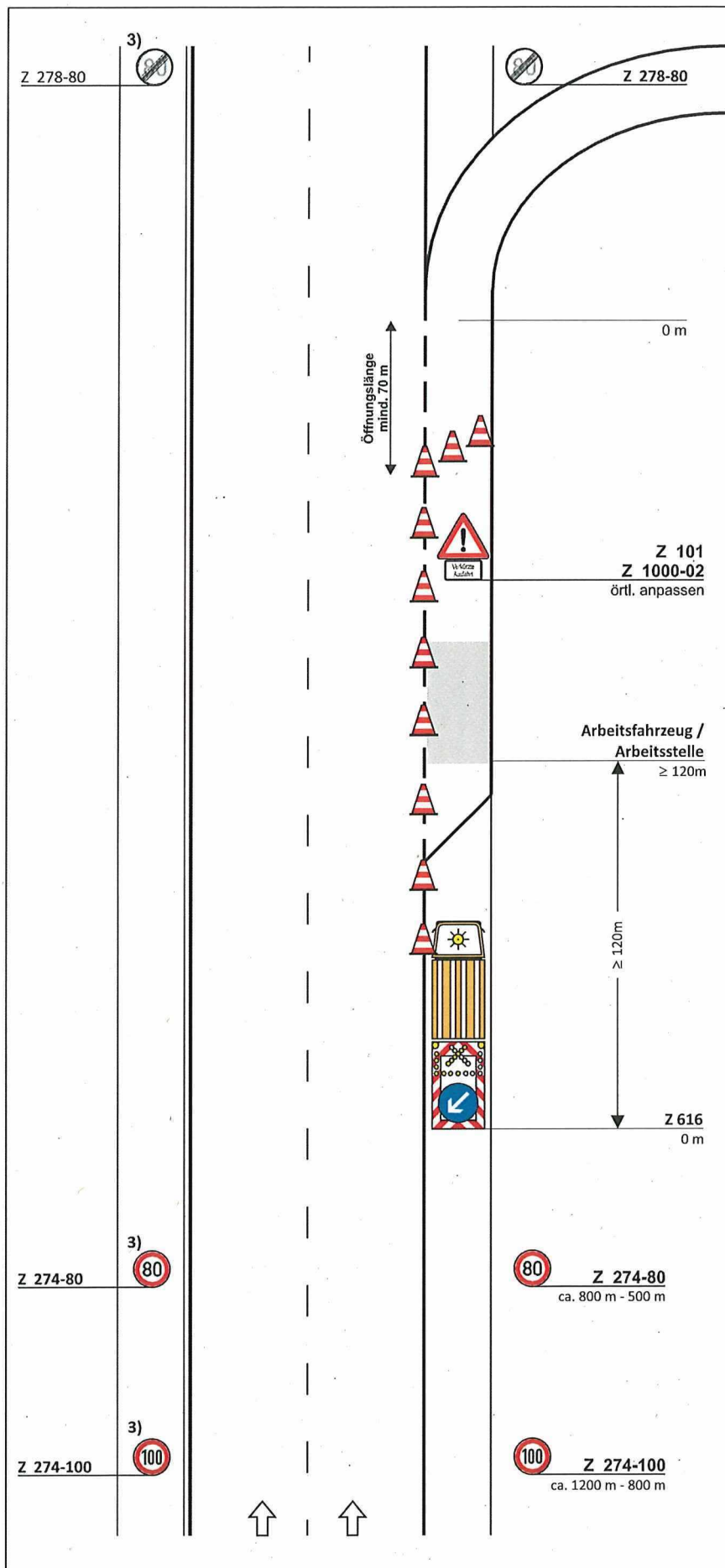
Nur im Bereich von Standstreifen-
breiten > 2,50m anzuwenden

Siehe Details

Bei Standstreifen < 2,50m ist der
Hauptfahrstreifen gem. DIII/D.1
einzuziehen.

Die Anweisungen der jeweils
zuständigen Autobahnmeisterei
sind zu beachten.

nur zur Kalkulation



VZ-Plan DIII / F.1 (basierend auf Bild D-5)

Arbeitsstelle von kürzerer Dauer
auf dem befestigten
Seitenstreifen einer
Richtungsfahrbahn im Bereich
von Ausfahrten

☒ stationär ☐ beweglich

Zugfahrzeug mit einem
zulässigen Gesamtgewicht
von mind. 7,49 t.

Fahrbare Absperrtafel (VZ 616)
angekoppelt an Zugfahrzeug!

Längsabspernung:
Leitkegel [Höhe 0,75 m]
Abstand max. 18 m

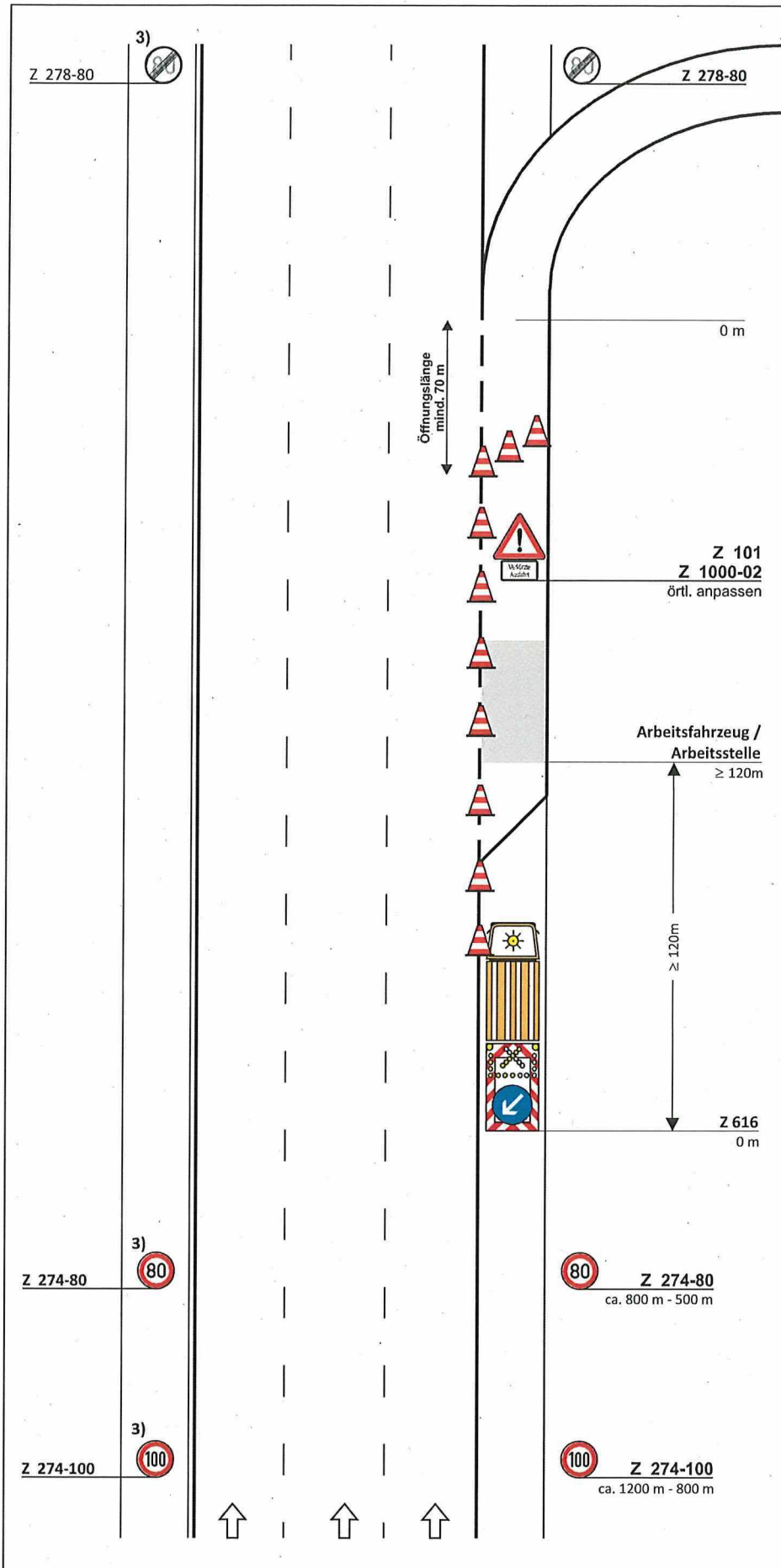
Nur im Bereich von Standstreifen-
breiten > 2,50m anzuwenden

Bei Standstreifen < 2,50m ist der
Hauptfahrstreifen gem. DIII/F.3
einzuziehen.

Die Anweisungen der jeweils
zuständigen Autobahnmeisterei
sind zu beachten.

3) ☐ Entfallen bei beweglichen
Arbeitsstellen oder bei
kurzfristig stationären Arbeits-
stellen ≤ 1h Standzeit

nur zur Kalkulation



VZ-Plan DIII / F.2 (basierend auf Bild D-5)

Arbeitsstelle von kürzerer Dauer
auf dem befestigten
Seitenstreifen einer
Richtungsfahrbahn im Bereich
von Ausfahrten

☒ stationär ☐ beweglich

Zugfahrzeug mit einem
zulässigen Gesamtgewicht
von mind. 7,49 t.

Fahrbare Absperrtafel (VZ 616)
angekoppelt an Zugfahrzeug!

Längsabspernung:
Leitkegel [Höhe 0,75 m]
Abstand max. 18 m

Nur im Bereich von Standstreifen-
breiten > 2,50m anzuwenden

Bei Standstreifen < 2,50m ist der
Hauptfahrstreifen gem. DIII/F.4
einzuziehen.

Die Anweisungen der jeweils
zuständigen Autobahnmeisterei
sind zu beachten.

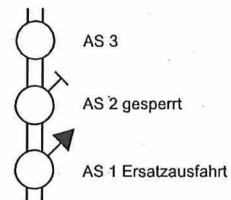
3) ☐ Entfallen bei beweglichen
Arbeitsstellen oder bei
kurzfristig stationären Arbeits-
stellen <= 1h Standzeit

nur zur Kalkulation

VZ-Plan DIII / F.5 (basierend auf Bild D-2) Ausfahrt

Sperrung einer Ausfahrt
Umleitung eine AS vorher

Arbeitsstelle von kürzerer Dauer
auf der V-Spur im Bereich
von Ausfahrten bei Tageslicht



[X] stationär [] beweglich

Zugfahrzeug mit einem
zulässigen Gesamtgewicht
von mind. 7,49 t.

Fahrbare Absperrtafel (VZ 616)
angekoppelt an Zugfahrzeug!

Längsabspernung:
Leitkegel [Höhe 0,75 m]
Abstand max. 18 m

Absperrung:
Absperrschranke mit 5 roten WL
auf gesamter Fahrbahnbreite mit
VZ 250

Nur für kurzzeitige Sperrungen,
max. 6h in der Zeit zwischen
10:00 und 16:00 Uhr nach
vorheriger Abstimmung mit der
zuständigen AM.

1) Vorwarnanzeiger in LED-Technik

nur zur Kalkulation

AS XX
KM XX,XXX

Arbeitsfahrzeug /
Arbeitsstelle
≥ 120m

≥ 120m

Z 616
0 m

Z 123
400 m

AS XXX
KM XX,XXX

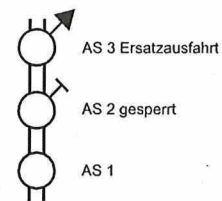
1) Vorwarntafel
mit Z 101 und
,AS XXX gesperrt
Hier ausfahren!
U XXX'
400 m

1) Vorwarntafel
mit Z 101 und
,AS XXX gesperrt
Hier ausfahren!
U XX'
800 m

VZ-Plan DIII / F.8 (basierend auf Bild D-3) Ausfahrt

Sperrung einer Ausfahrt
Umleitung eine AS nachher

Arbeitsstelle von kürzerer Dauer
auf der V-Spur im Bereich
von Ausfahrten bei Tageslicht



[X] stationär [] beweglich

Zugfahrzeug mit einem
zulässigen Gesamtgewicht
von mind. 7,49 t.

Fahrbare Absperrtafel (VZ 616)
angekoppelt an Zugfahrzeug!

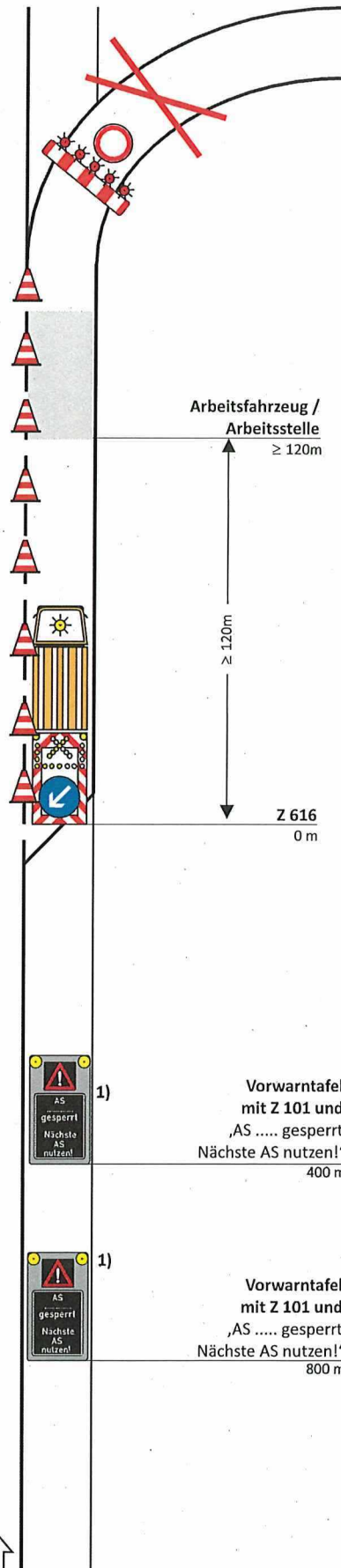
Längsabspernung:
Leitkegel [Höhe 0,75 m]
Abstand max. 18 m

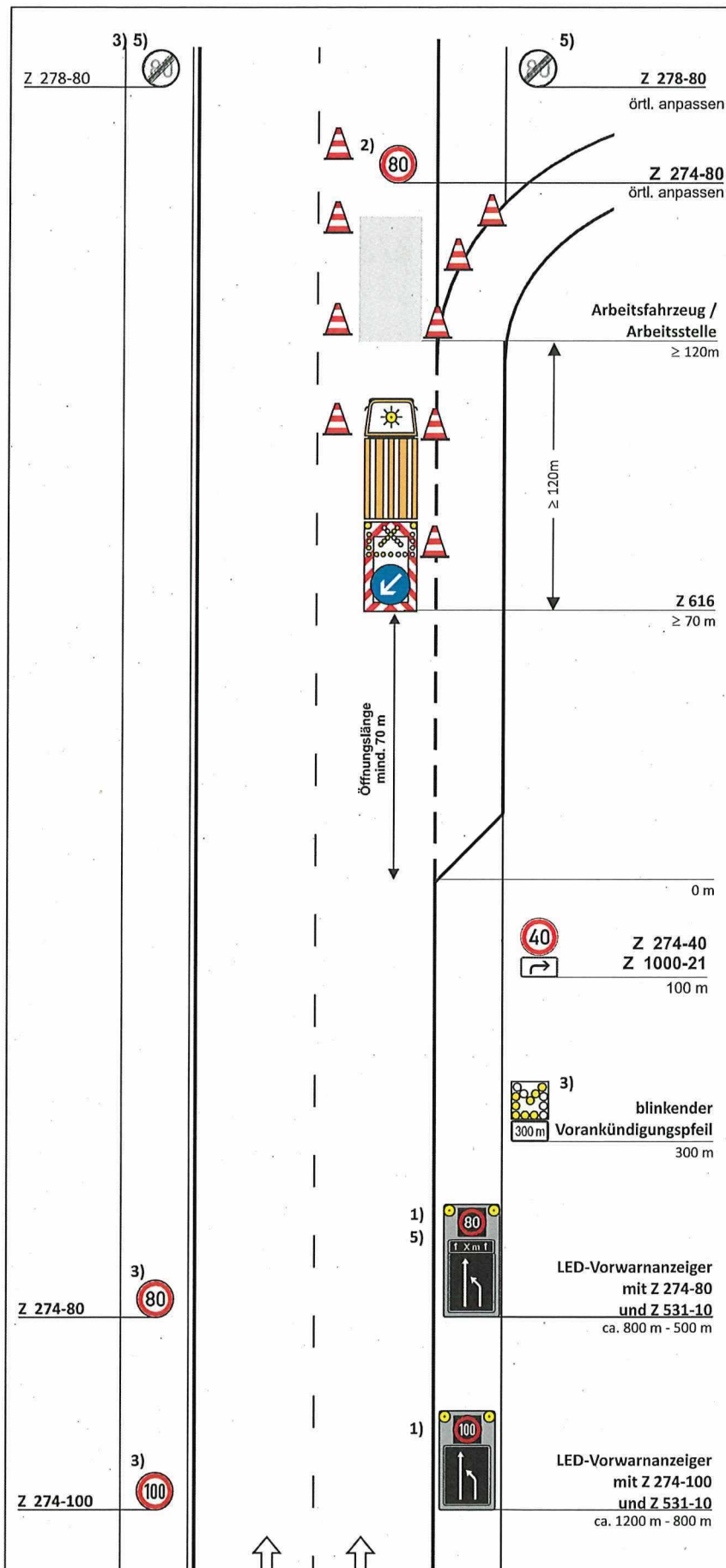
Abspernung:
Absperreschranke mit 5 roten WL
auf gesamter Fahrbahnbreite mit
VZ 250

Nur für kurzzeitige Sperrungen,
max. 6h in der Zeit zwischen
10:00 und 16:00 Uhr nach
vorheriger Abstimmung mit der
zuständigen AM.

1) Vorwarnanzeiger in LED-Technik

nur zur Kalkulation





VZ-Plan DIII / F.9 (basierend auf D III / 1r)

Arbeitsstelle von kürzerer Dauer
auf dem rechten Fahrstreifen
einer Richtungsfahrbahn
im Bereich von Ausfahrten

☒ stationär ☐ beweglich

Zugfahrzeug mit einem
zulässigen Gesamtgewicht
von mind. 7,49 t.

Fahrbare Absperrtafel (VZ 616)
angekoppelt an Zugfahrzeug!

Längsabspernung:
Leitkegel [Höhe 0,75 m]
Abstand max. 18 m

- 1) Vorwarnanzeiger in LED-Technik
- 2) VZ Wiederholung bei Arbeitsstellen
über 2000 m Länge im Abstand
von 1000m
- 3) ☐ Entfallen bei **beweglichen**
Arbeitsstellen oder bei
kurzfristig stationären Arbeits-
stellen ≤ 1h Standzeit
- 4) ☐ Entfallen bei **beweglichen**
Arbeitsstellen
- 5) ☐ Ende Arbeitsbereich +20 m:
Z 278-80 anstatt Längenangabe
auf zweitem Vorwarnanzeiger
angeordnet

nur zur Kalkulation

VZ-Plan DIII / G.5 (basierend auf D III / 1r)

Arbeitsstelle von kürzerer Dauer
auf der B-Spur im Bereich von
Ausfahrten bei Tageslicht

in Kombination mit dem
VZ-Plan DIII / I.1

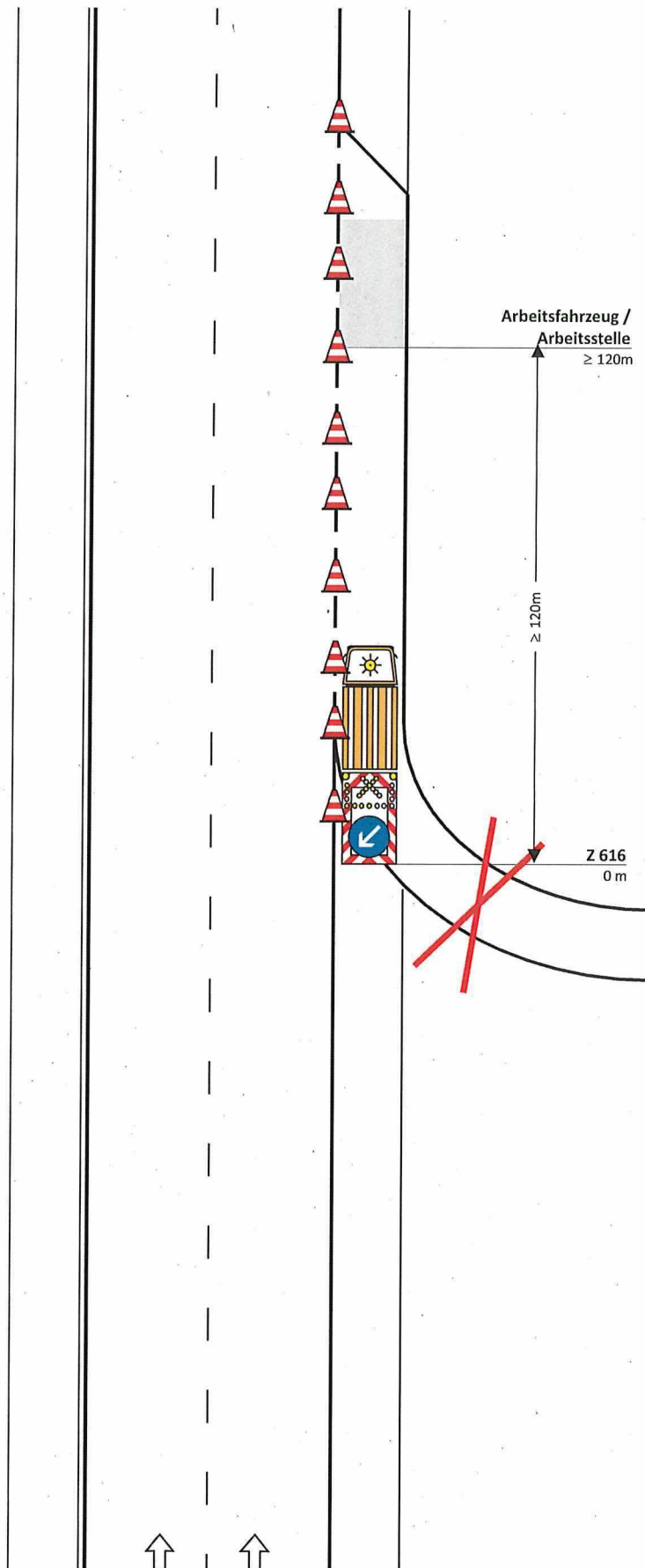
☒ stationär ☐ beweglich

Zugfahrzeug mit einem
zulässigen Gesamtgewicht
von mind. 7,49 t.

Fahrbare Absperrtafel (VZ 616)
angekoppelt an Zugfahrzeug!

Längsabspernung:
Leitkegel [Höhe 0,75 m]
Abstand max. 18 m

Nur für kurzzeitige Sperrungen,
max. 6h in der Zeit zwischen
10:00 und 16:00 Uhr nach
vorheriger Abstimmung mit der
zuständigen AM.



nur zur Kalkulation

VZ-Plan DIII / G.6 (basierend auf D III / 1r)

Arbeitsstelle von kürzerer Dauer
auf der B-Spur im Bereich von
Ausfahrten bei Tageslicht

in Kombination mit dem
VZ-Plan DIII / I.1

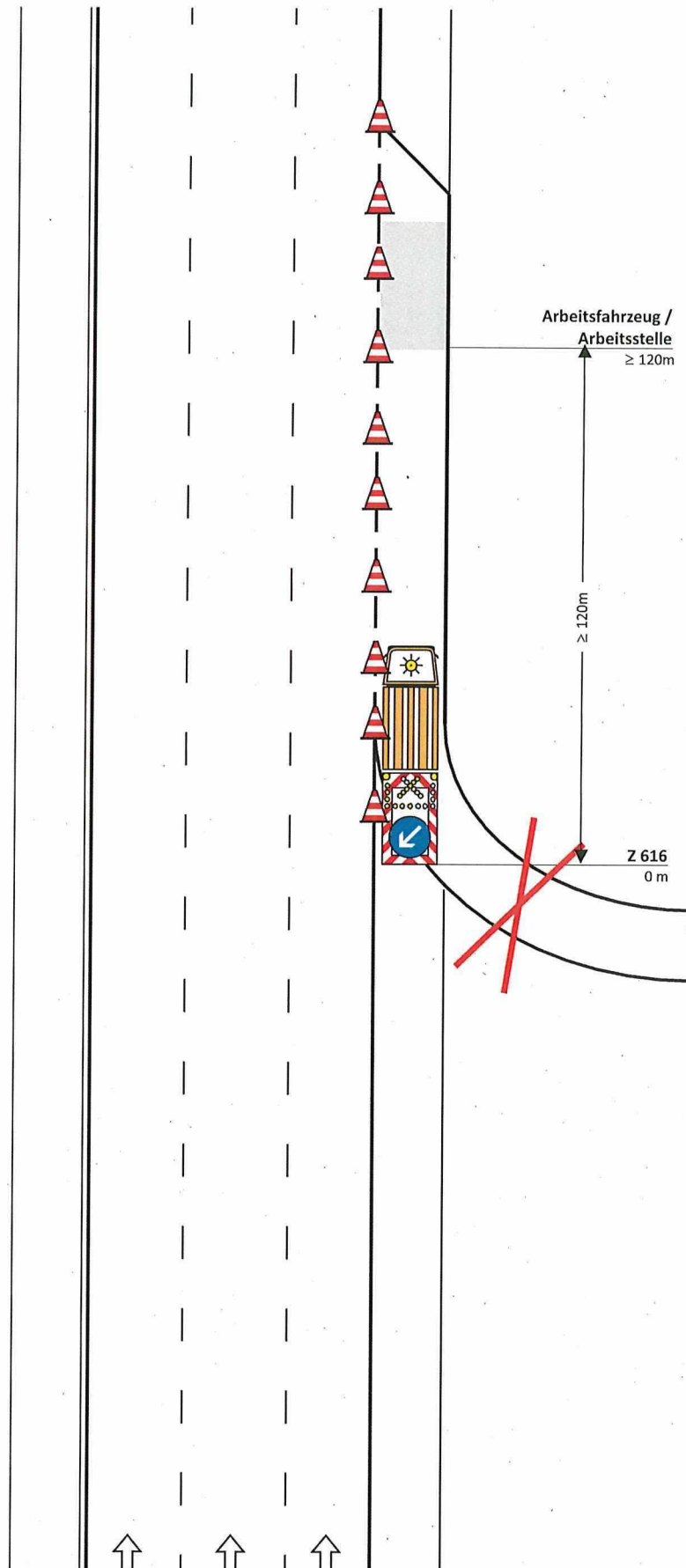
☒ stationär ☐ beweglich

Zugfahrzeug mit einem
zulässigen Gesamtgewicht
von mind. 7,49 t.

Fahrbare Absperrtafel (VZ 616)
angekoppelt an Zugfahrzeug!

Längsabspernung:
Leitkegel [Höhe 0,75 m]
Abstand max. 18 m

Nur für kurzzeitige Sperrungen,
max. 6h in der Zeit zwischen
10:00 und 16:00 Uhr nach
vorheriger Abstimmung mit der
zuständigen AM.



nur zur Kalkulation